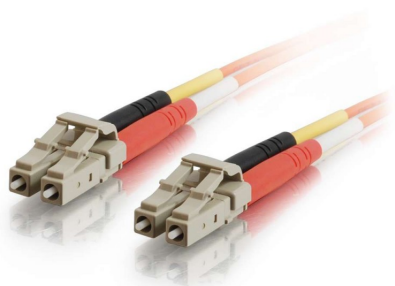


# HPE AF552A Datablad



## HPE AF552A 15m LC-LC DUPLEX 50/125 Multi-Mode Fiber Patch-kabel, 263895-004

### AF552A

Omkostningseffektiv løsning, der giver højere båndbredde og transmissionshastigheder og understøtter længere afstande med lavere tab end 62,5/125 fiber. Dette kabel er specielt designet til brug med nutidens smallere blændekomponenter og er fuldt ud kompatibelt med multimode-applikationer. Den patenterede sprøjttestøbningsproces giver hver forbindelse større holdbarhed i at modstå træk, belastninger og stød fra kabelinstallationer.

Hvert kabel er 100 % optisk inspiceret og testet for indføringstab, før du modtager det. Et træksikkert jakkedesign omgiver den populære 50/125 multimode fiber, der er immun over for elektrisk interferens.

### specifikationer

- Producent: HPE
- Varenummer: AF552A
- Reserve-P/N: 263895-004
- Kabeltype: Fiber Patch-kabel
- Konnektor i første ende: (1) Duplex LC han
- Stik i anden ende: (1) Duplex LC han

- Længde: 15 meter
- Farve: Orange

## Funktioner

- Optisk Multimode 2 (OM2) fiber, der understøtter 500 MHz.km OFL ved 850/1300 nm.
- LC-stikmål: 10,75 mm Højde x 12,5 mm Bredde x 50 mm Dybde (med installeret dupleksklemme)
- Maksimalt stiktab: 0,50 dB
- Typisk stiktab: 0,30 dB
- Typisk afkasttab: -25 dB
- Buffermateriale: PVC
- Buffer OD: 900 µm
- Jakkemateriale: PVC (OFNR riser-klassificeret)
- Jakke OD: 1,8 mm
- Installationstrækbelastning: 100 N (445 lbs)
- Langsigtet trækbelastning: 50 N (222 lbs)
- Maksimal trækbelastning: 100 N/cm
- Installation (belastet) Minimum bøjningsradius: 5,0 cm (1,97 tommer)
- Langsigtet (ulastet) Minimum bøjningsradius: 3,0 cm (1,2 tommer)
- Knusningsmodstand: 750 N/cm
- Slagmodstand: 1.000 cyklusser
- Flexmodstand: 5.000 cyklusser
- Dæmpning ved 1300 nm: 1,0 dB/km
- Dæmpning ved 850 nm: 3,5 dB/km
- Driftstemperatur: -20°C til +70°C

[Køb nu](#)