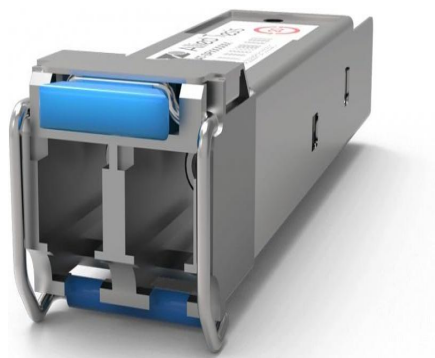


# Allied Telesis AT-SPLX10 Datablad



## Allied Telesis AT-SPLX10 1000LX SFP, LC, SMF, 1310 nm (10 km) SFP Transceiver Module

### AT-SPLX10

## Allied Telesis AT-SPLX10 1000LX SFP, LC, SMF, 1310 nm (10 km) SFP Transceiver Module

Allied Telesis SP-serien leverer fleksibel, fuld-duplex Ethernet-forbindelse. Disse hot-swappable fiber- og kobbergrænseflader sættes ganske enkelt ind i SFP-slottet på alle SFP-kompatible enheder.

Konfigurationen kan optimeres til at imødekomme en bred vifte af afstands- og servicekrav. SPLX10 tilbyder en langdistance-mulighed for at udvide dit netværk op til 10 km.

### specifikationer

- Varenummer: AT-SPLX10
- Fibertype: SMF
- Stik: LC
- Maksimal afstand: 10 km
- Bølgelængde: 1310nm
- DDM: Nej
- Send: -9 ~ -3 dBm
- Modtagefølsomhed: -20dBm
- Strømbudget: 11dBm
- Overbelastning: -3dBm
- Driftstemperatur: 0°C til 70°C (32°F til 158°F)

For mere information om denne Allied Telesis AT-SPLX10, besøg venligst Allied Telesis hjemmeside:

<https://www.alliedtelesis.com/us/en/products/transceivers/1g/splx10>

[Køb nu](#)