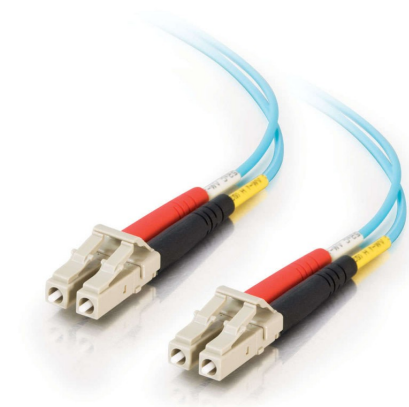


# HPE BK838A Datablad



## HPE 1m PremierFlex LC/LC Multi-Mode optisk kabel, 627719-001

### BK838A

## HPE 1m PremierFlex LC/LC Multi-Mode optisk kabel, 627719-001

Dette OM3+ duplex multimode fiberoptiske kabel er ideelt til tilslutning af 10GBase-SR, 10GBase-LRM, SFP+ og QSFP+ transceivere til 10 gigabit netværksforbindelser. Dette kabel har en OFNP-klassificeret kappe, der gør det muligt at bruge det i en plenumapplikation. Dette kabel giver også bagudkompatibilitet med eksisterende 50/125-udstyr og den ydeevne frihøjde, der kræves for at understøtte LED- og VCSEL-laserlyskilder og 10 gigabit ethernet-applikationer.

### specifikationer

- Producent: HPE
- Varenummer: BK838A
- Kabeltype: Fiberoptisk kabel
- Konnektor i første ende: (1) Duplex LC han
- Stik i anden ende: (1) Duplex LC han
- Fiber: 50/125 OM3+
- Længde: 1 m
- Farve: Aqua

### Funktioner

- Optisk Multimode 3 (OM3) fiber, der understøtter 2000 MHz.km EMB ved 850 nm.
- 10 Gigabit overfører op til 300 meter ved hjælp af 850 nm VCSEL-kilde
- LC-stikmål: 10,75 mm Højde x 12,5 mm Bredde x 50 mm Dybde (med installeret dupleksklemme)
- Maksimalt stiktab: 0,50 dB
- Typisk stiktab: 0,30 dB
- Typisk afkasttab: -25 dB
- Buffermateriale: PVC
- Buffer OD: 900 µm
- Jakkemateriale: Plenum (OFNP-klassificeret)
- Jakke OD: 1,8 mm
- Installationstrækbelastning: 100 N (445 lbs)
- Langsigtet trækbelastning: 50 N (222 lbs)
- Maksimal trækbelastning: 100 N/cm
- Installation (belastet) Minimum bøjningsradius: 5,0 cm (1,97 tommer)
- Langsigtet (ulastet) Minimum bøjningsradius: 3,0 cm (1,2 tommer)
- Knusningsmodstand: 750 N/cm
- Slagmodstand: 1.000 cyklusser
- Flexmodstand: 5.000 cyklusser
- Dæmpning ved 1300 nm: 1,0 dB/km
- Dæmpning ved 850 nm: 3,5 dB/km
- Driftstemperatur: -20°C til +70°C

[Køb nu](#)