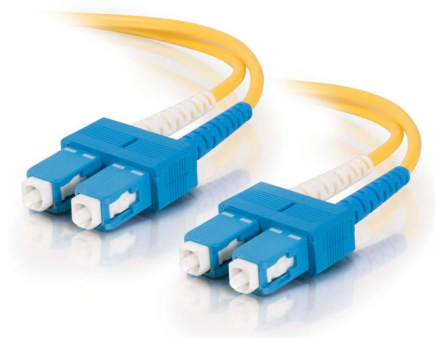


OS2-SC-SC-D20M Datablad



20 m (65,6 fod) 9/125 OS2 SC til SC Singlemode Duplex Fiberoptisk Patch-kabel

OS2-SC-SC-D20M

20 m (65,6 fod) 9/125 OS2 SC til SC Singlemode Duplex Fiberoptisk Patch-kabel

Det 9/125µm OS2 enkelt-mode bøjningsufølsomme fiberoptiske kabel er mindre dæmpende, når det bøjes eller snoet sammenlignet med traditionelle optiske fiberkabler, og dette vil gøre installationen og vedligeholdelsen af de fiberoptiske kabler mere effektiv. Det kan også spare mere plads til dine kabler med høj tæthed i datacentre, virksomhedsnetværk, telekomrum, serverfarme, cloud storage-netværk og alle steder, hvor fiberpatchkabler er nødvendige.

Dette fiberoptiske kabel er ideelt til tilslutning af 1G/10G/25G/40G/100G/400G Ethernet-forbindelser. Den kan transportere data i op til 10 km ved 1310nm, eller op til 40 km ved 1550nm.

specifikationer

- Fibertilstand: OS2 9/125µm
- Stik 1: (1) Duplex SC han
- Stik 2: (1) Duplex SC han
- Kabellængde: 20m (65,6 fod)
- Fiberantal: Duplex
- Indføringstab: ≤0,3dB
- Returtab: ≥50dB
- Bøjningsradius: 50 mm
- Kabel diameter: 2,0 mm
- Kabelkappe: PVC
- Driftstemperatur: -20~70°C

- Opbevaringstemperatur: -40~80°C

[Køb nu](#)